

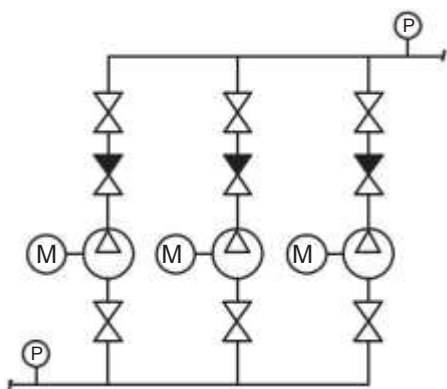


В Черкеске в рамках федеральной целевой программы «Юг России» построена котельная мощностью 16,8 МВт.

Котельная обеспечивает теплом 25 домов (1732 квартиры)

### Задачи системы автоматизации

#### Технологическая схема



#### Решение поставленной задачи



- Автоматизировать насосную группу из 3 насосов в контуре отопления котельной.
- Обеспечить регулирование перепада давления
- Управление насосами в ручном и автоматическом режимах.
- Обеспечить защиту насосных агрегатов по встроенным датчикам.
- Обеспечить максимально плавное регулирование

#### Комплект поставки

**MPS-160 (280A)-3-F3-TNNNNN-ENIT1DSON-V1** –1шт.

Трех-насосная станция. Мощность каждого насос - 160кВт. Все насосы управляются от преобразователя частоты.

Поддержание заданного значения перепада давления между подающим и напорным водопроводом.

Каждый насос может работать как в ручном, с управлением от кнопочного поста расположенного непосредственно на шкафах, так и в автоматическом режимах

Используемый **режим синхронного регулирования насосов**, позволяет поддерживать заданное значение перепада давления при помощи одновременного изменения производительности всех включенных насосов, т.е. **частота вращения** всех работающих насосов **одинаковая**.

